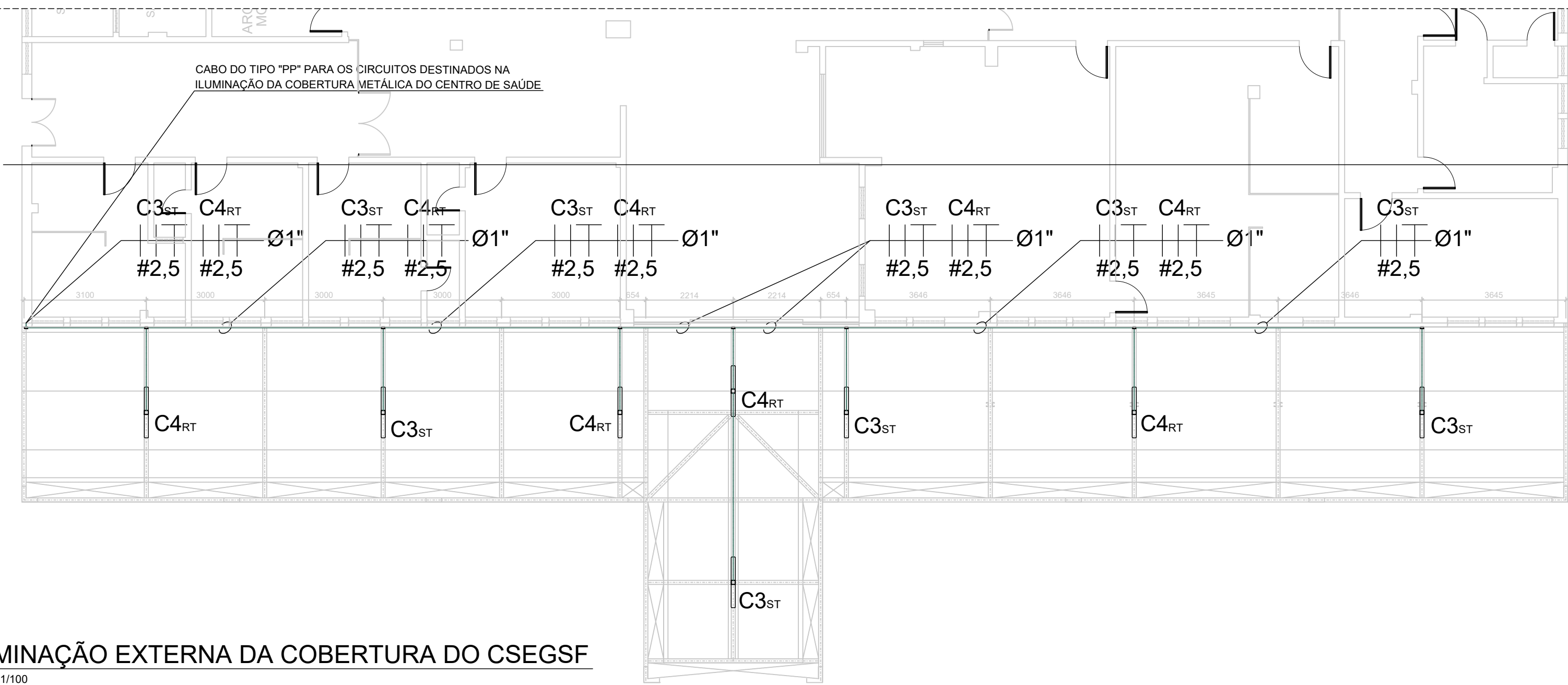


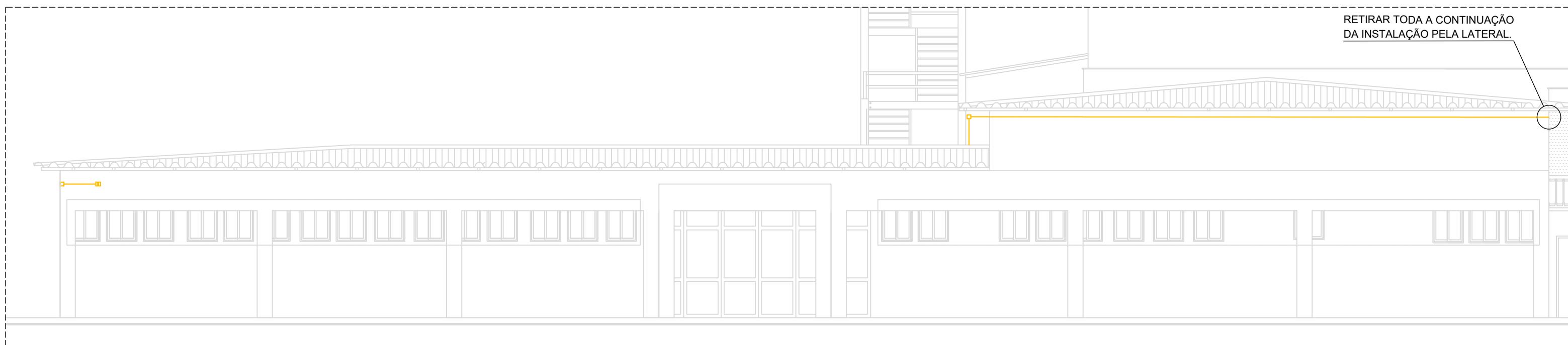
1 ILUMINAÇÃO EXTERNA DA MARQUIZE DO HALL DE ENTRADA (FACHADA 1A)

ESCALA 1/100



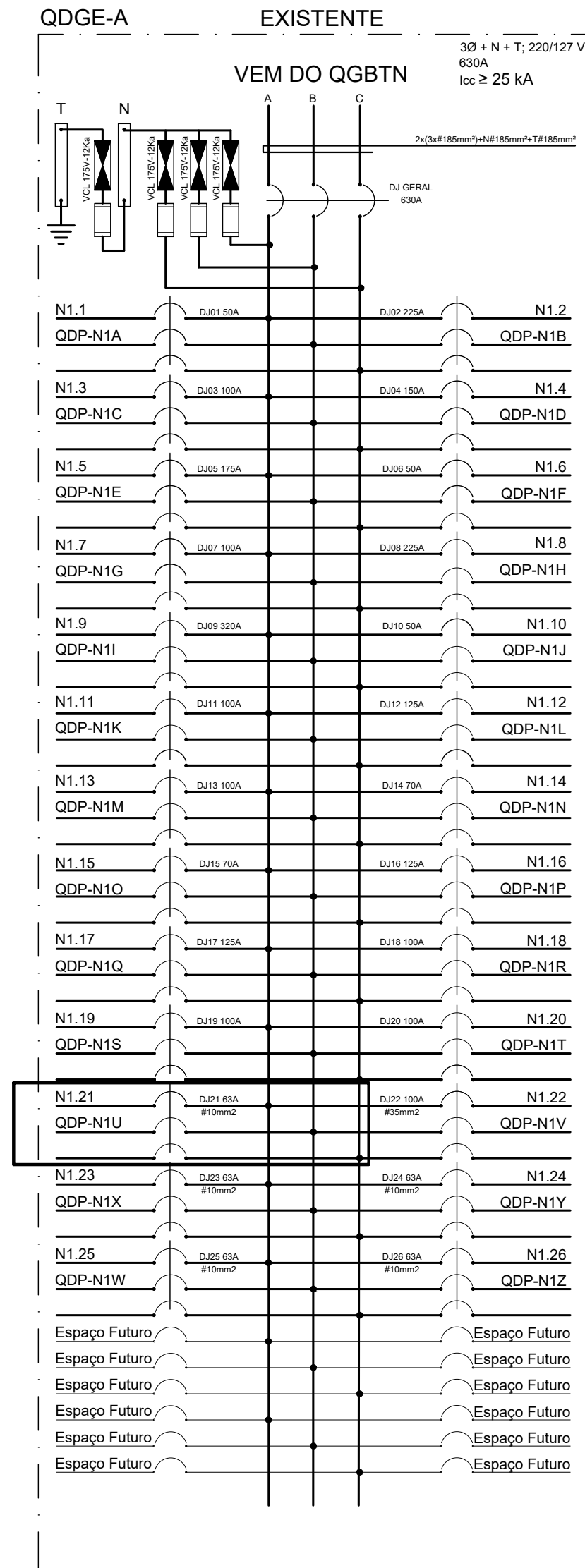
2 ILUMINAÇÃO EXTERNA DA COBERTURA DO CSEGSF

ESCALA 1/100



3 DEMOLIÇÕES FACHADA 3A

ESCALA 1/100



4 QUADRO ELÉTRICO QDGE-A

SEM ESCALA

LEGENDA

- LUMINÁRIA COM LED TUBULAR 2x18W, REFERÊNCIA MOD. FHT03-S128, FAB. LUMICENTER E LÂMPADA GOLDEN TUBULAR DE LED 18W.
- LÂMPADA DE LED TUBULAR COM CALHA T8, 18W, 120cm, BIVOLT 100V-240V, 6000K BRANCO FRIO COM SUPORTE, ADAPTADOR, CABO DE FORÇA, EM POLICARBONATO E ALUMÍNIO.
- LUMINÁRIA REDONDA DE SOBREPOR MÉDIA EM ALUMÍNIO INJETADO COM PINTURA ELETROESTÁTICA BRANCA, COM DIAM. 20cm E ALTURA DE 8cm PARA UMA LÂMPADA DE LED SOQUETE E-27 15W BIVOLT 6000K BRANCO FRIO.
- CAIXA DE PASSAGEM EM PVC 2"x4" COM 5 ENTRADAS TIPO CONDULETE TOP DE 1" REF.: 36005319 FAB.: TIGRE.
- CONJUNTO COM INTERRUPTOR SIMPLES 10A - 250V, COR BRANCA, INSTALADO APARENTE À 1,20m DO PISO EM CAIXA TIPO CONDULETE TOP EM PVC DE 1", REF.: 36005319, 36005491 FAB.: TIGRE E 20006 FAB.: MEC-TRONIC COMPONENTS.
- ELETRODUTO EM PVC RÍGIDO CINZA DE Ø1" QUANDO NÃO INDICADO
- CONDUTORES FASE "R" (COR PRETA), FASE "S" (COR VERMELHA), FASE "T" (COR BRANCA), NEUTRO (COR AZUL CLARO), TERRA (COR VERDE) E RETORNO (COR AMARELA).
- ELETRODUTO DE DESCIDA
- LAYER PARA DEMOLIÇÃO DE INSTALAÇÕES

NOTAS

- O QUADRO ELÉTRICO EXISTENTE SERÁ RENOMEADO PARA QDP-N1U. A ALIMENTAÇÃO EXISTENTE DEVERÁ SER DEMOLIDA ATÉ A ORIGEM (QUADRO DO 2º PAVIMENTO) E UMA NOVA ALIMENTAÇÃO SERÁ DERIVADA ATRAVÉS DO QUADRO ELÉTRICO QDGE-A.
- TODOS OS ENCONTROS ENTRE A ELETROCALHA, ELETRODUTOS, QUADROS ELÉTRICOS OU CAIXAS RECEBERÃO ACABAMENTO COM BUCHAS E ARRUELAS EM ALUMÍNIO FUNDIDO.
- ELETRODUTOS, LUVAS E CURVAS SERÃO EM PVC RÍGIDO. ELETRODUTOS NÃO DIMENSIONADOS SERÃO DE Ø1".
- OS CONDUTORES NÃO INDICADOS SERÃO DE:
 - #2,5 mm² PARA DISTRIBUIÇÃO DE ILUMINAÇÃO
 - #4 mm² PARA DISTRIBUIÇÃO DE TOMADAS
 - #6 mm² PARA DISTRIBUIÇÃO DE FORÇA.
- OS CONDUTORES DOS ALIMENTADORES DOS QUADROS ELÉTRICOS SERÃO DO TIPO FLEXÍVEL, COM CAPA DE PVC ANTICHAMA, CLASSE DE PROTEÇÃO 1 KV / 90°C. OS CONDUTORES DE DISTRIBUIÇÃO SERÃO DO TIPO FLEXÍVEL COM CAPA DE PVC ANTICHAMA, CLASSE DE PROTEÇÃO 750V, 70 °C, COM O SEGUINTE CÓDIGO DE CORES:
 - FASES - COR BRANCA, PRETA OU VERMELHA
 - NEUTRO - COR AZUL CLARO
 - TERRA ISOLADO - COR VERDE
 - RETORNO - COR AMARELA
- AS LUMINÁRIAS SERÃO INTERLIGADAS AO CIRCUITO DE ALIMENTAÇÃO ATRAVÉS DE PLUGS 2P+T, CABO PP 3x1,5mm².
- OS CONDUTORES DOS CIRCUITOS AO PASSAREM PELA ELETROCALHA, LEITO E DUTO DE PAREDE, DEVERÃO SER AMARRADOS INDIVIDUALMENTE ENTRE SI, OU SEJA, FASE, NEUTRO E TERRA, OU FASE, FASE E TERRA DE UM MESMO CIRCUITO, UTILIZANDO ABRAÇADEIRAS PLÁSTICAS E IDENTIFICADOS COM ANILHAS.
- TODAS AS MEDIDAS DEVERÃO SER CONFIRMADAS NO LOCAL.
- A ESPECIFICAÇÃO TÉCNICA E LISTA DE MATERIAIS SÃO PARTES INTEGRANTES DO PROJETO.

A	EMIÇÃO INICIAL		S. NASCIMENTO		S. NASCIMENTO	31/05/2023
EMIS	DESCRIÇÃO		REVISADO POR		RESP. TÉCNICO	
 Ministério da Saúde FIOCRUZ Fundação Oswaldo Cruz		 NOME DO PRÉDIO / ÁREA PAVILHÃO ERNANI BRAGA ENSP				
OBJETIVO REFORMA		CAMPUS MANGUINHOS	SETOR EDIFICAÇÃO			ELE-012
Nº PRÉDIO 054	Nº DA META 2023.030	O.E. / O.R. 2023.05.30.12	Nº PRANCHA E054A175A.DWG			
TIPO DE PROJETO / SUBTIPO DE PROJETO ELÉTRICA			FASE EXECUTIVO			
TÍTULO DA PRANCHA P. B. COBERTURA CENTRO DE SAÚDE, DEM. FACHADA 3A, TELHADO T17 E FACHADA 1A						
COORDENADOR DA META CRISTINA RIBEIRO		RESPONSÁVEL TÉCNICO SIMAIA NASCIMENTO		CREA/CAU 2013104072	ART/RTT	
EQUIPE M. MARTINELLI						

ELE-012

NOME ATUAL DO ARQUIVO: E054A175A.DWG

VERSÃO DO ARQUIVO: 20.05.2023

USUÁRIO: SIMAIA NASCIMENTO

ÚLTIMA ATUALIZAÇÃO: 20.05.2023